

● 规划概况

- 轨道交通21号线一期是一条南北向的市区线，一期线路起讫点为六陈路站至东靖路站，位于浦东新区内。线路串联了国际旅游度假区、张江科学城、金桥副中心等功能区，加强了各功能组团之间的轨道交通联系。线路可与轨道交通2号线、6号线、9号线、11号线、12号线、13号线、14号线、机场联络线等线路换乘。

● 规划内容

- **线路走向**：本次公示范围内，轨道交通21号线一期工程线路总长约28公里。线路起于六陈路站，沿六陈路—秀沿路—哥白尼路—广兰路—金港路—杨高北路—东靖路走行至东靖路站。全线设置18座车站，分别为六陈路站、唐黄路站、迪士尼站、申江南路站、张江站、康南路站、军民路站、学林路站、张衡路站、高斯路站、广兰路站、龙东大道站、浦东足球场站、云桥路站、金桥站、凌河路站、杨高北路站和东靖路站（以上站名均为暂命名）。站点及线路方案将结合公示及相关部门意见在专项规划中予以明确。

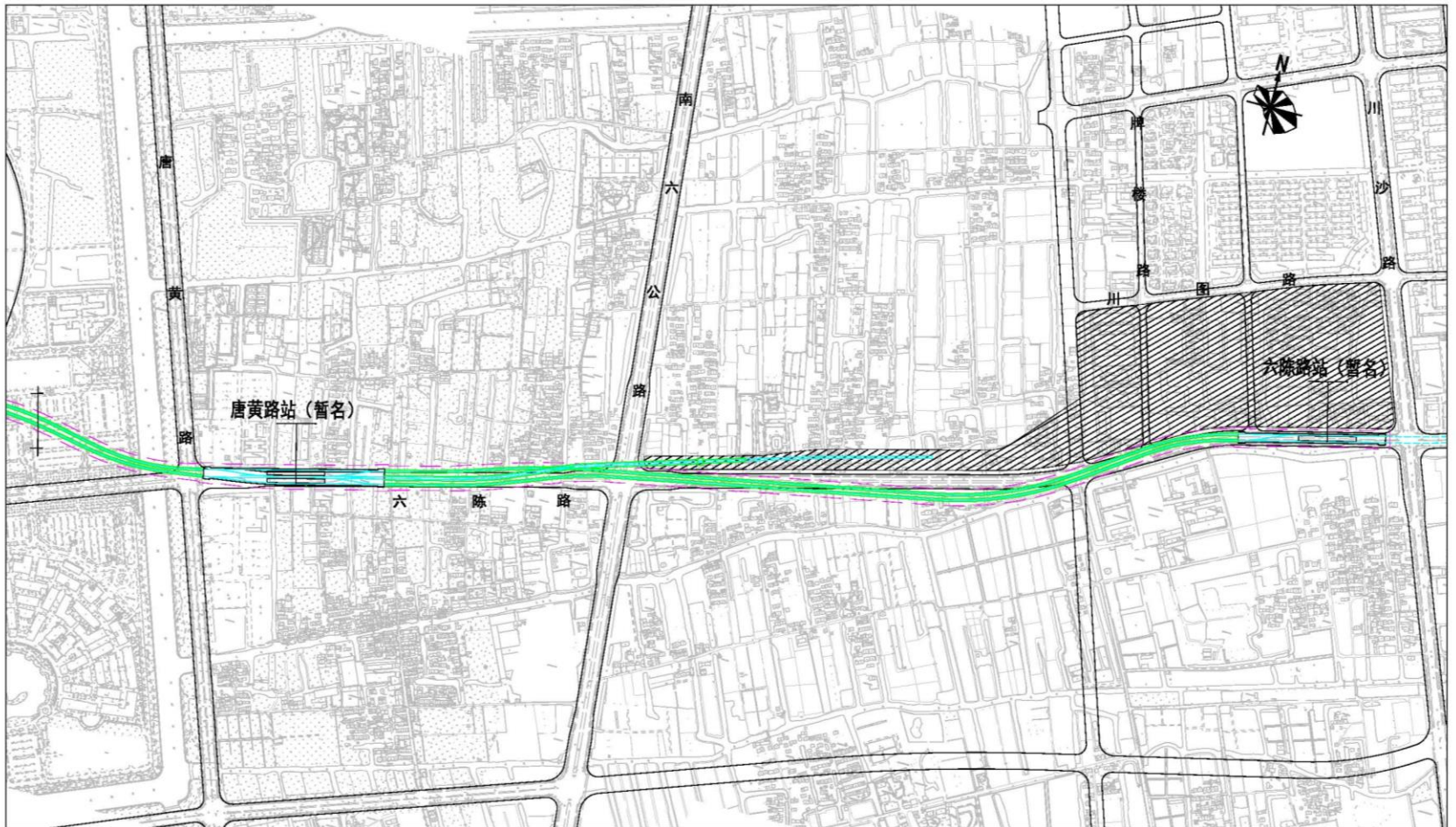
- **车辆基地**：线路设置六陈路车辆基地，在满足轨道交通停车列检等功能基础上，预留上盖综合开发利用。车辆基地位于六陈路以北、川沙路以西、川图路以南。对车辆基地涉及的河道蓝线等规划控制要素同步调整。车辆基地上盖综合开发利用功能将与地区规划相协调，并结合后续的方案深化进一步明确。

- **主变电所**：规划新增1处主变电所，选址位于申江南路站北侧。



规划方案示意图

- 图例
- 轨道交通21号线一期工程
 - 换乘轨道线路
 - 车辆基地

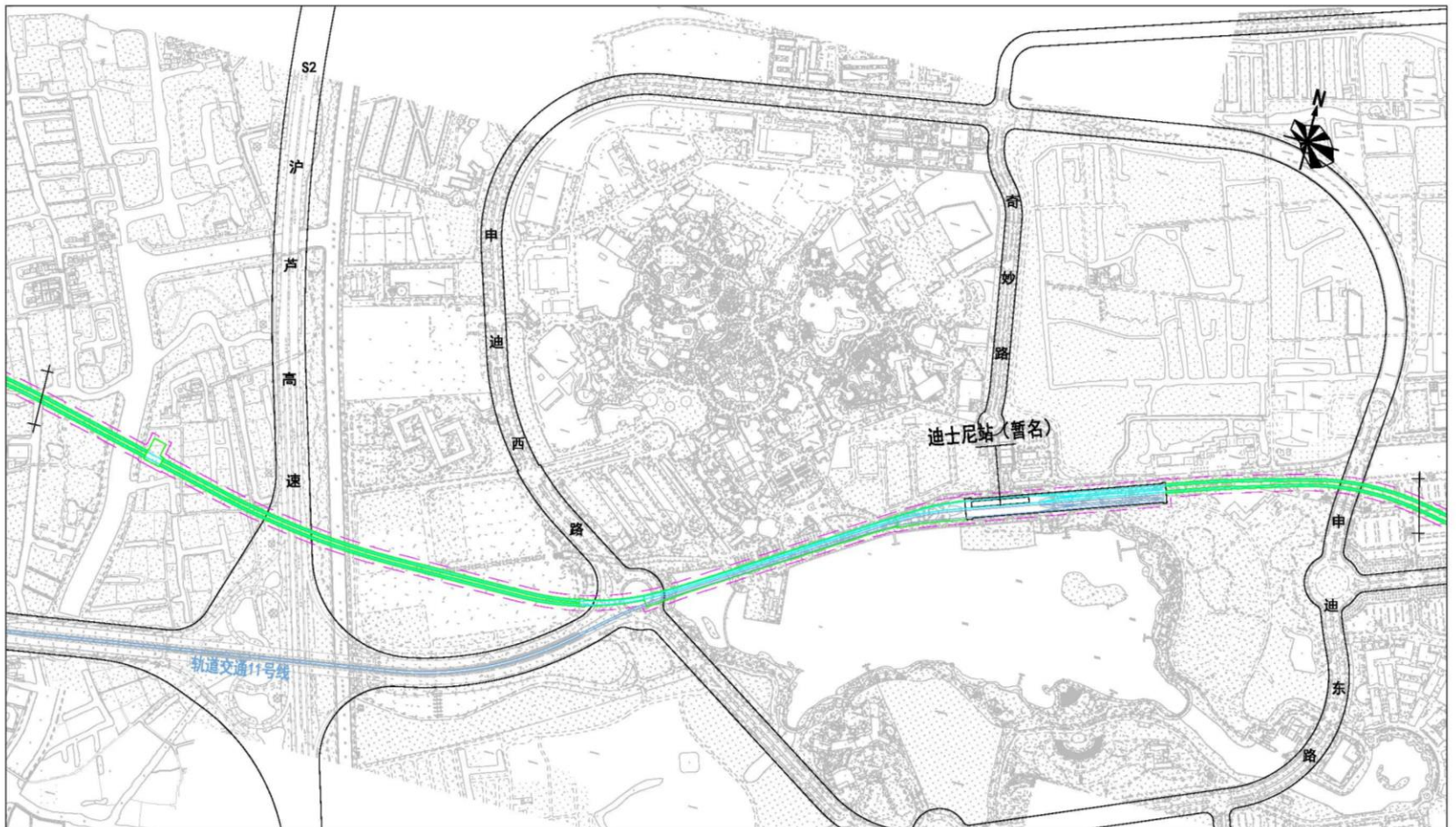


- 轨道交通线路及车站
- 规划道路红线
- 轨道交通规划控制线
- 相关轨道交通线路



规划方案示意图

图1

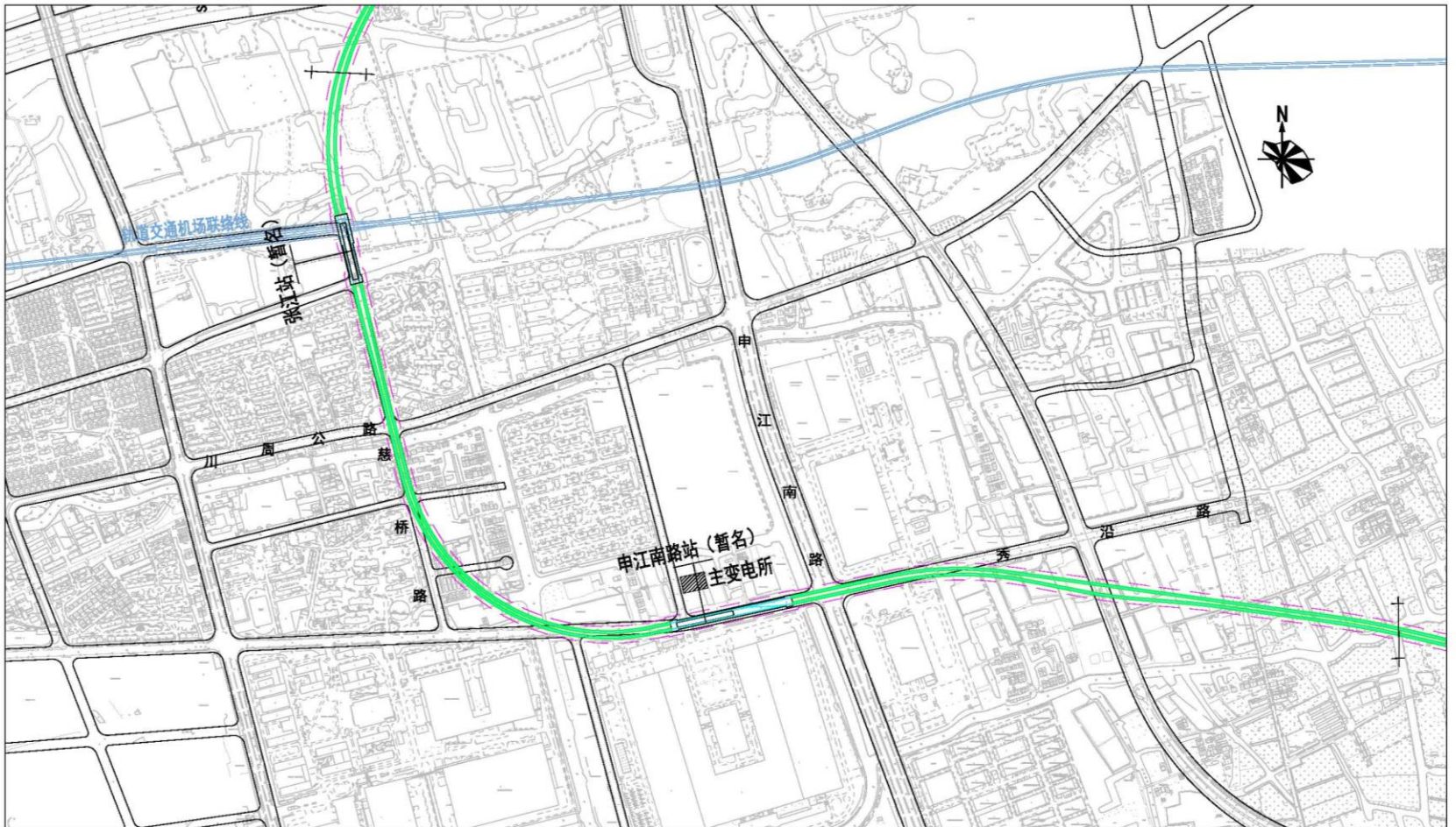


- 轨道交通线路及车站
- 规划道路红线
- 轨道交通规划控制线
- 相关轨道交通线路



规划方案示意图

图2

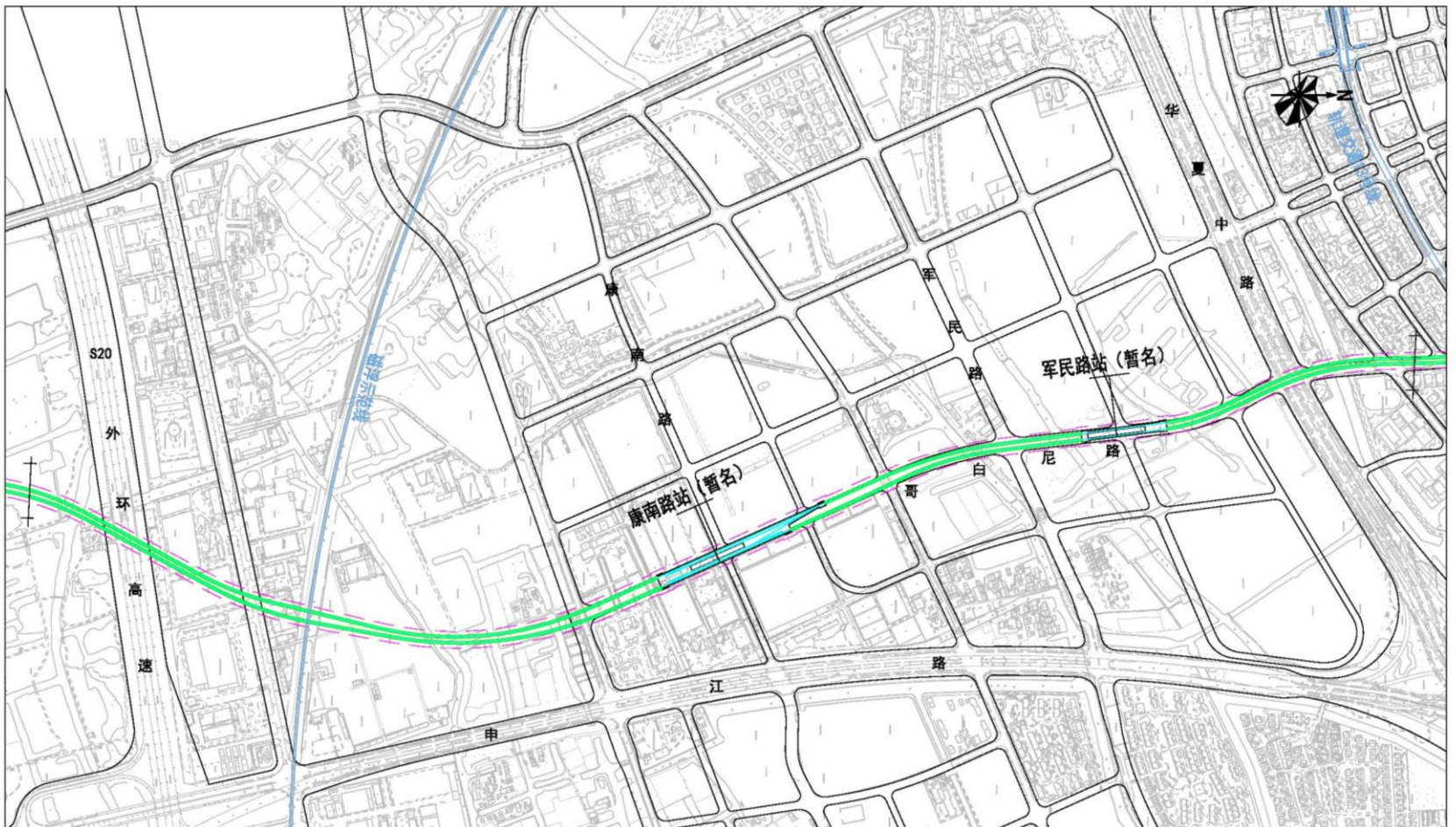


- 轨道交通线路及车站
- 规划道路红线
- 轨道交通规划控制线
- 相关轨道交通线路



规划方案示意图

图3

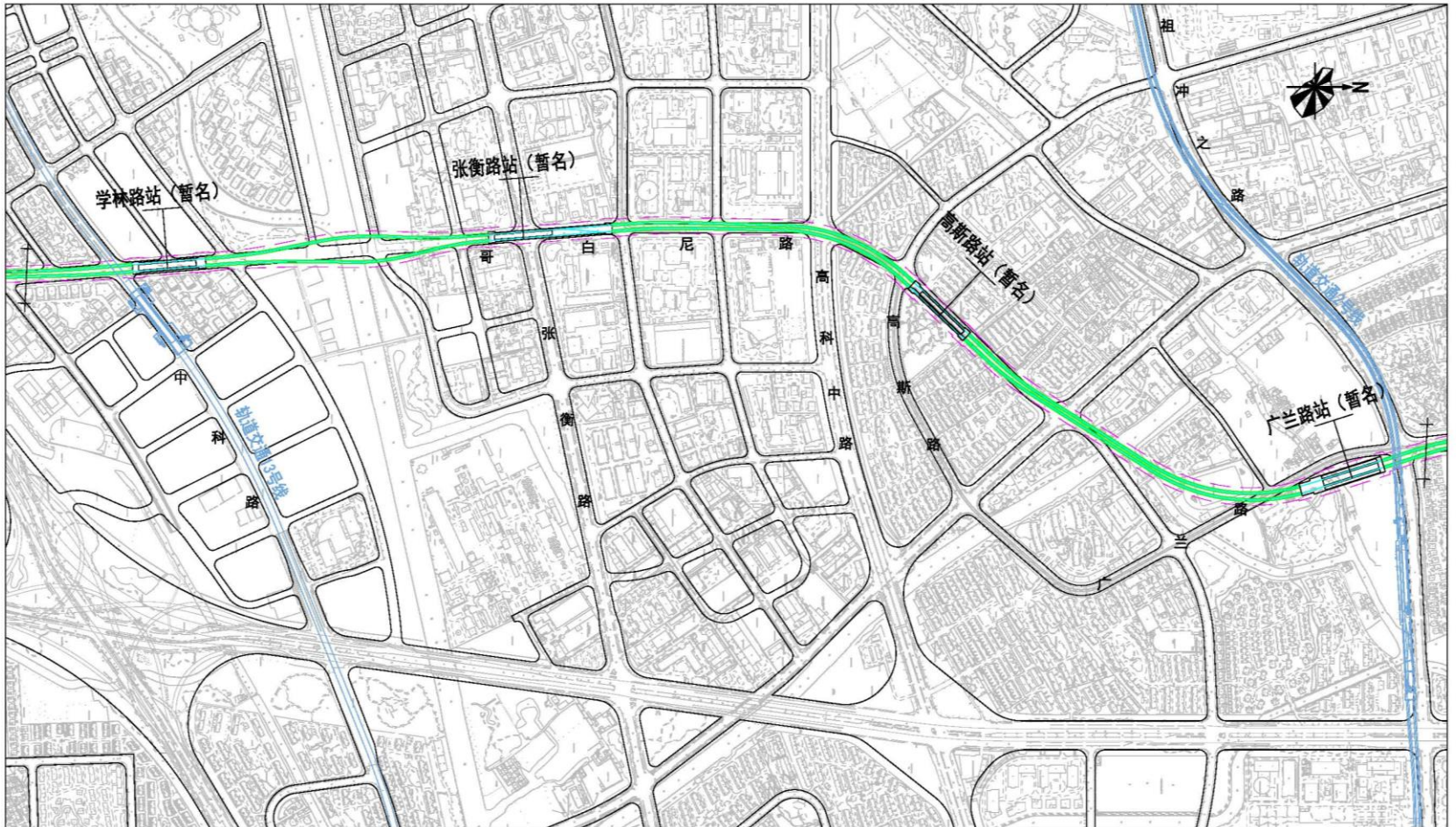


- 轨道交通线路及车站
- 规划道路红线
- 轨道交通规划控制线
- 相关轨道交通线路



规划方案示意图

图4

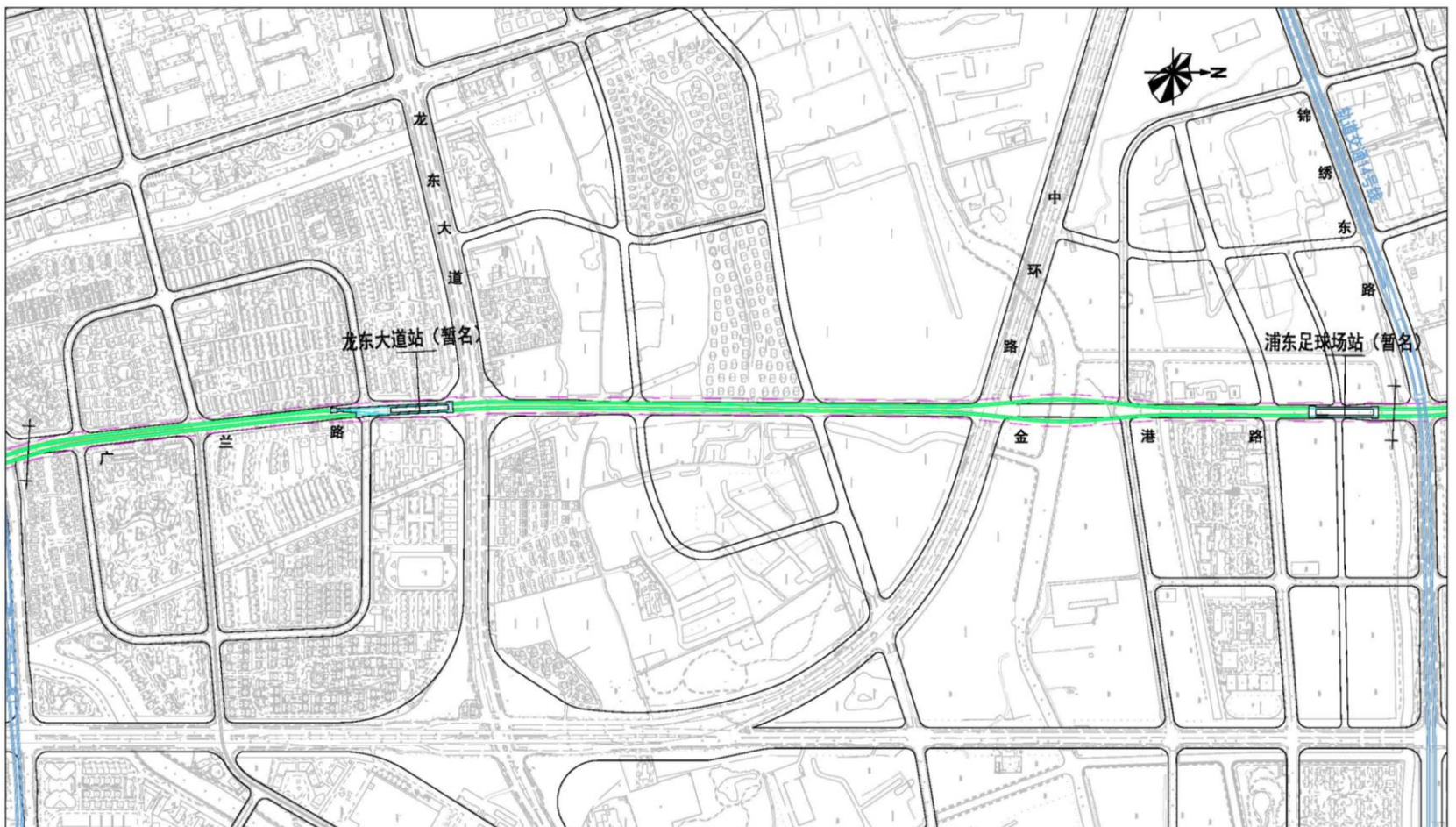


- 轨道交通线路及车站
- 规划道路红线
- 轨道交通规划控制线
- 相关轨道交通线路

0 200 400 600 800 1000m

规划方案示意图

图5

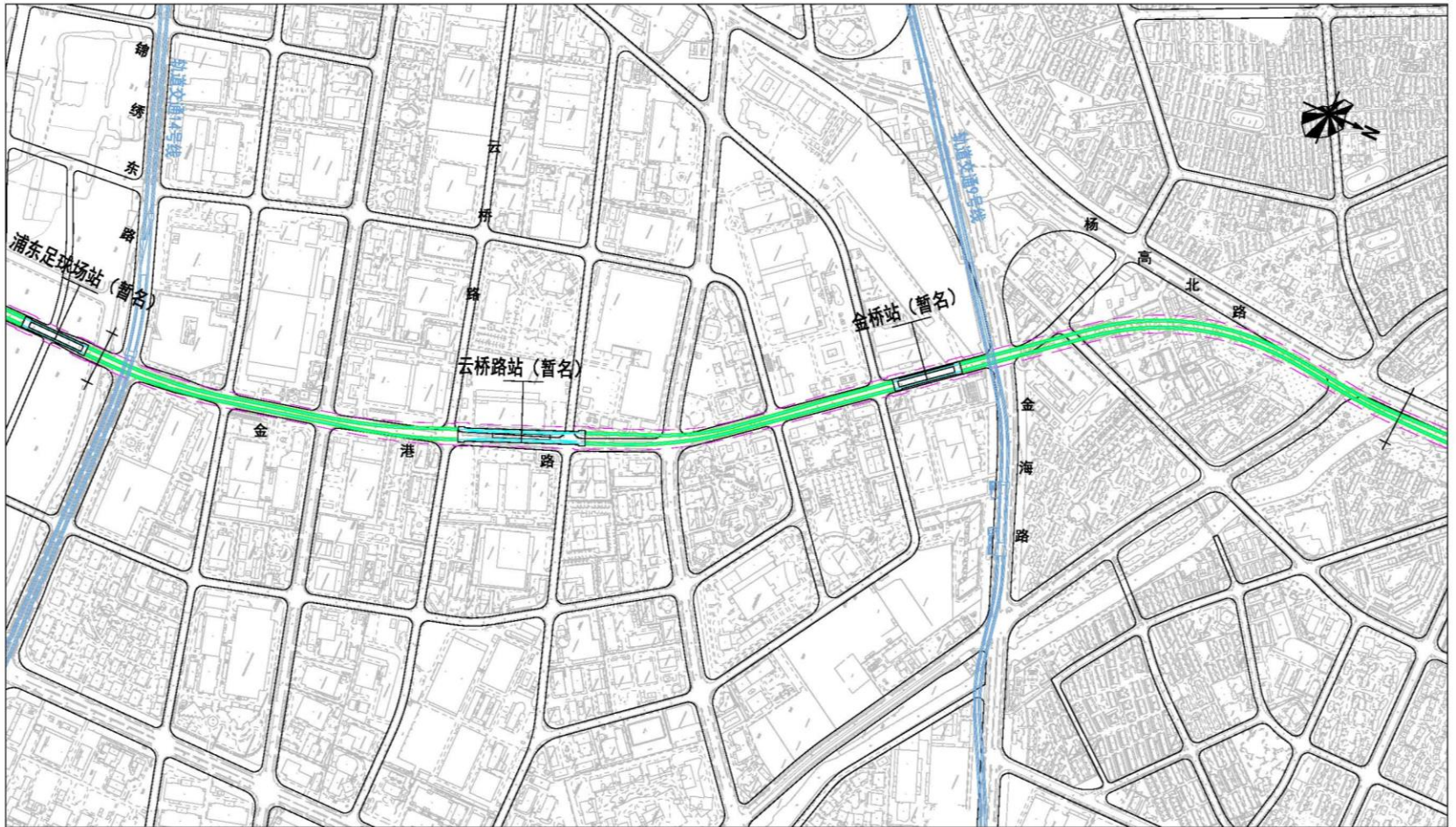


- 轨道交通线路及车站
- 规划道路红线
- 轨道交通规划控制线
- 相关轨道交通线路

0 200 400 600 800 1000m

规划方案示意图

图6

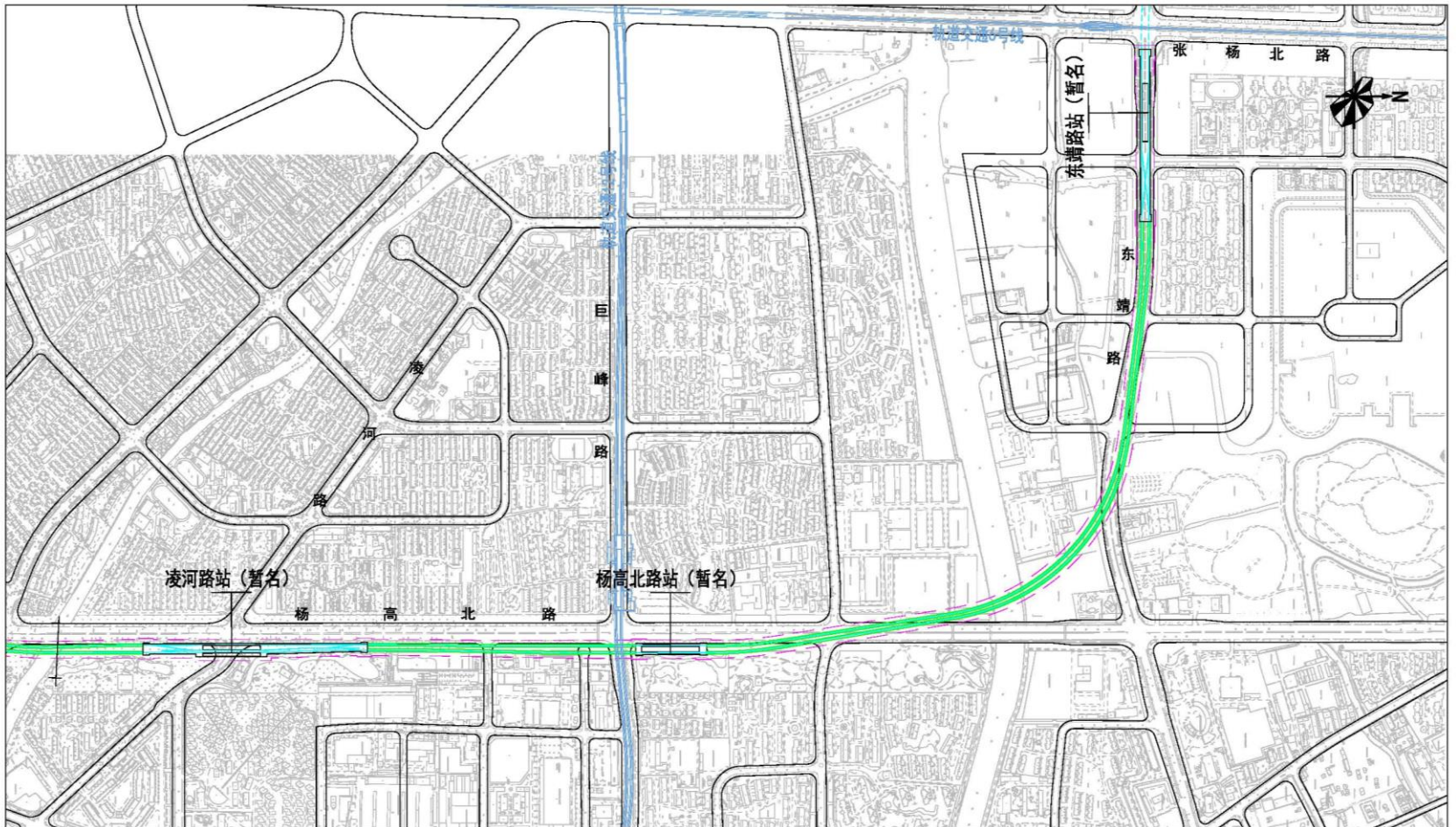


- 轨道交通线路及车站
- 规划道路红线
- 轨道交通规划控制线
- 相关轨道交通线路



规划方案示意图

图7

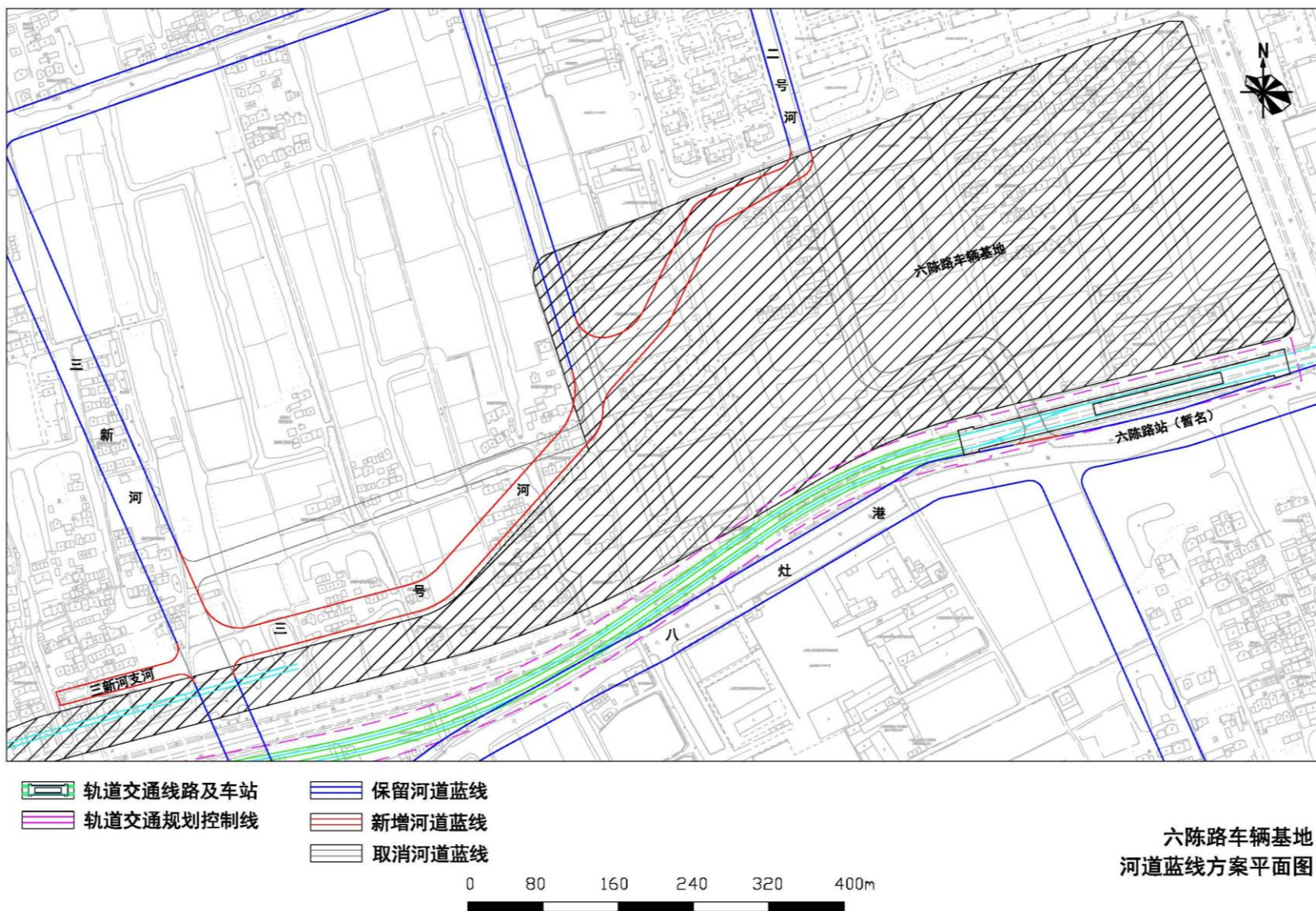


- 轨道交通线路及车站
- 规划道路红线
- 轨道交通规划控制线
- 相关轨道交通线路



规划方案示意图

图8



● 联系方式

- 按照有关规定，现将规划方案（草案）予以公示，征询公众意见。若对方案有意见或建议，请在公示期内通过电话或电子邮件方式进行反馈。
- 公示时间：2021.1.29-2021.2.28
- 联系电话：50780172(工作日9：00-11：30、13：30-17：00)
- 电子信箱：metro21haoxian@163.com